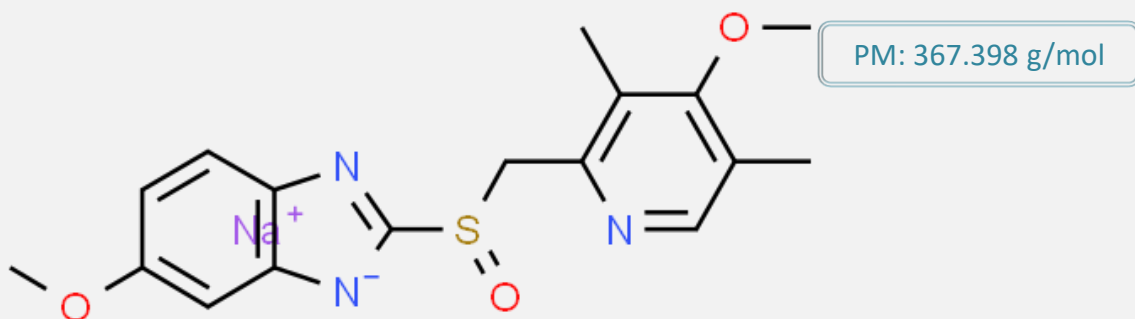




Omeprazol Sódico Polvo



Acción Terapéutica

Fármaco que actúa sobre las células de la mucosa gástrica, inhibiendo hasta un 80% la secreción de ácido clorhídrico (HCl) mediante la anulación de la salida de protones en la bomba electrogénica H⁺ / K⁺. Es usado en el tratamiento de la dispepsia, úlcera péptica, enfermedades por reflujo gastroesofágico y el síndrome de Zollinger-Ellison.



No. CAS
95510-70-6



Servicios

Asistencia Técnica y Regulatoria

FARMACÉUTICOS